



**Il Sovvenire nelle parrocchie
per una Chiesa libera di servire tutti**

Paolo Cortellessa



Questo sono io, Paolo (agosto 2010)



**Antonella,
il mio capo in GfK**

La mia scelta.

8xmille alla Chiesa cattolica, ieri, oggi, domani

#hOTT MAY 12 2011
Called "computer-assisted journalism"
Really data-assisted
Useful data (old school)
Databases
Spreadsheets
Email
Maps
(Now) apps
Tweets
Geo-tagged images
Anything online / Dawson Coltrane
Asked REMP - how many of these guns reg'd in Canada
- They couldn't or wouldn't do it
- Data access: info request for the gun registry
- After Dawson College spike in Beretta storms registered / purchased
- Original conclusion: copcats!
- Original to gun owners
- Talked to gun owners
- Fear it would be off stakes
- Don't jump to conclusions

GLENN McQUEEN

Why use data?
- No more "according to..." w/ statement as fact w/o attribution
- When you assemble data & analyze - you become the authority
- don't have to attribute the subjects
- Uncover the stories the subjects don't even know
- Which parking patrol officer issued the most tickets
- Wanted to interview what is the most ticketed meter in city
- Lissoni, 1 blk w/ near Courthouse / City
- lots of nearby doctor offices
- rub
- City didn't bother their data
- Confirms the obvious
- Most tickets
- Always find the 3rd most across led to a visit

I Quaderni del Sovvenire
sul sostegno economico alla Chiesa cattolica

Paolo Cortellessa

La mia scelta

8xmille alla Chiesa cattolica
ieri e oggi

Aprile 2016

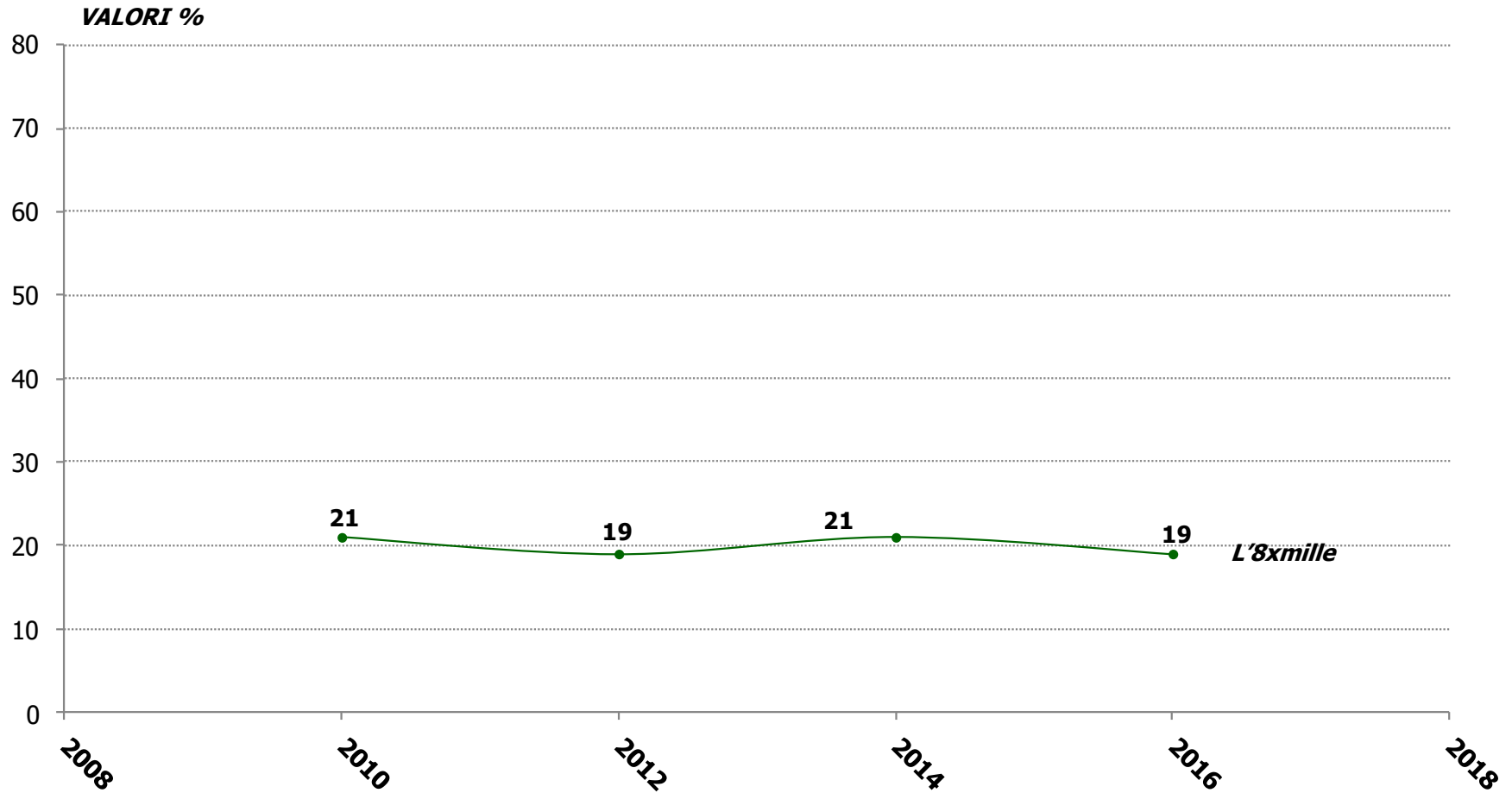


Ai sacerdoti pensa l'8xmille

BASE: Popolazione italiana adulta



«Secondo Lei qual è la prima fonte di sostentamento dei sacerdoti?»

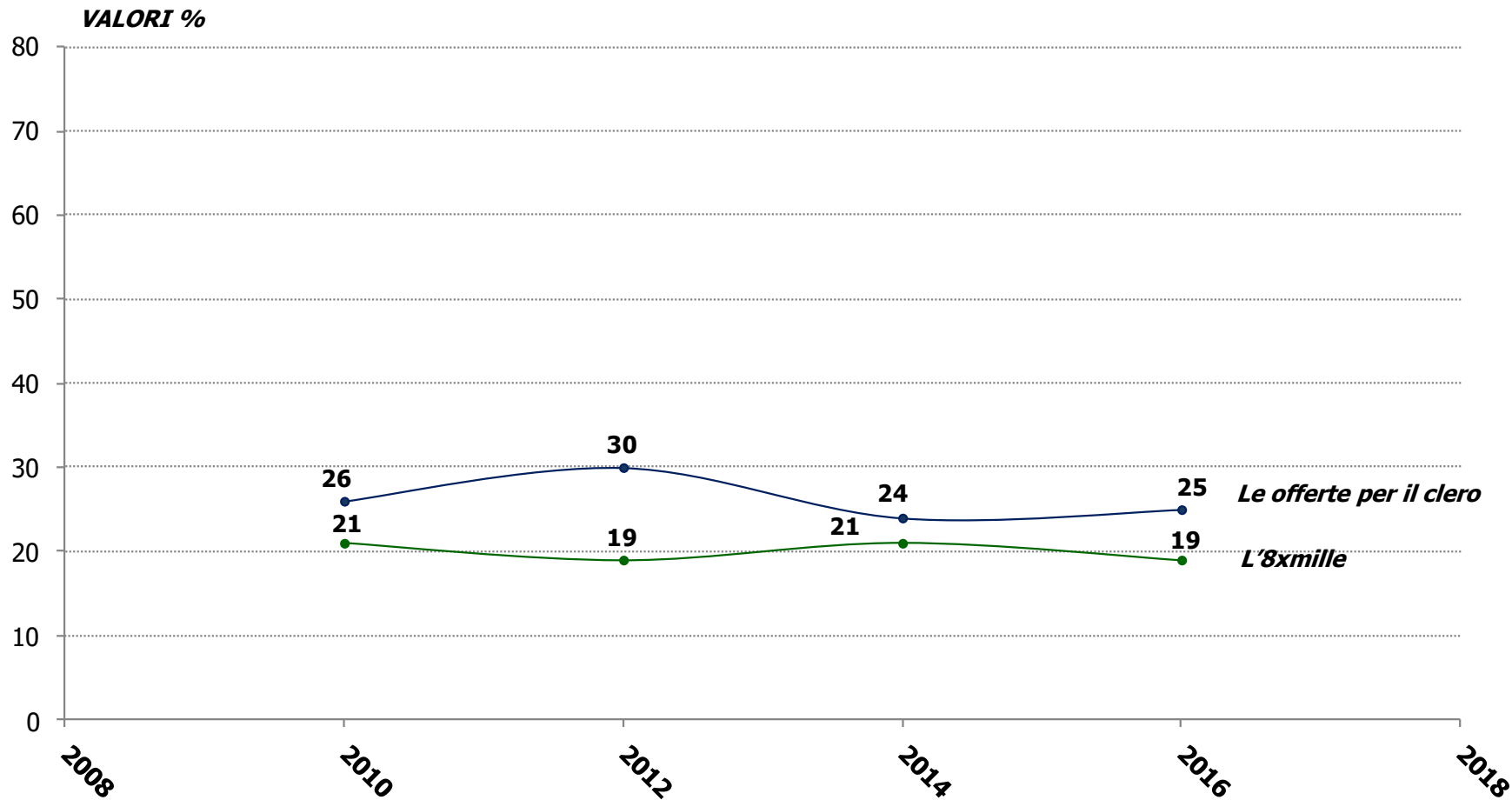


Ai sacerdoti pensano i fedeli

BASE: Popolazione italiana adulta



«Secondo Lei qual è la prima fonte di sostentamento dei sacerdoti?»

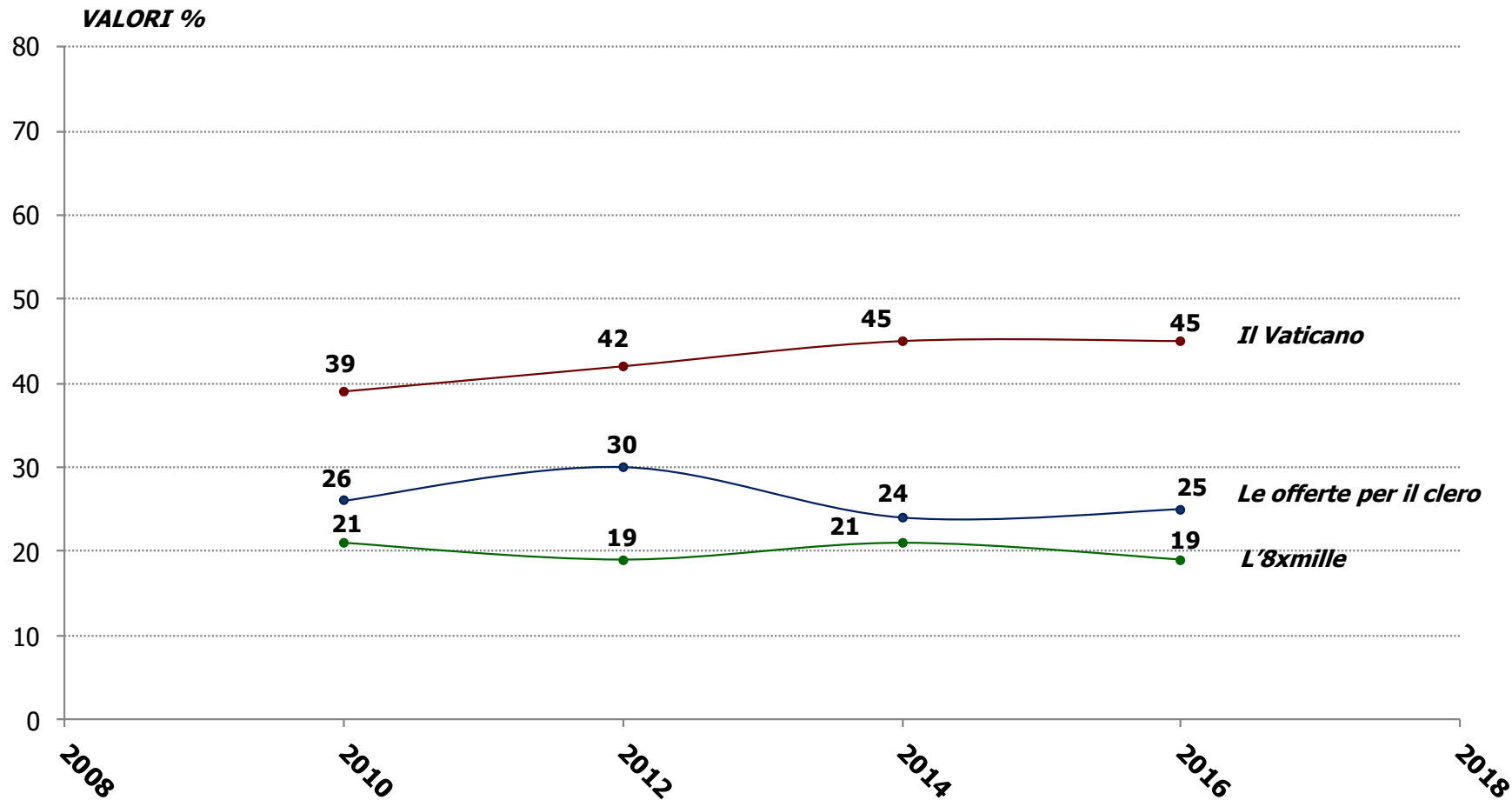


Ai sacerdoti ci pensa il Vaticano – *info sbagliata*

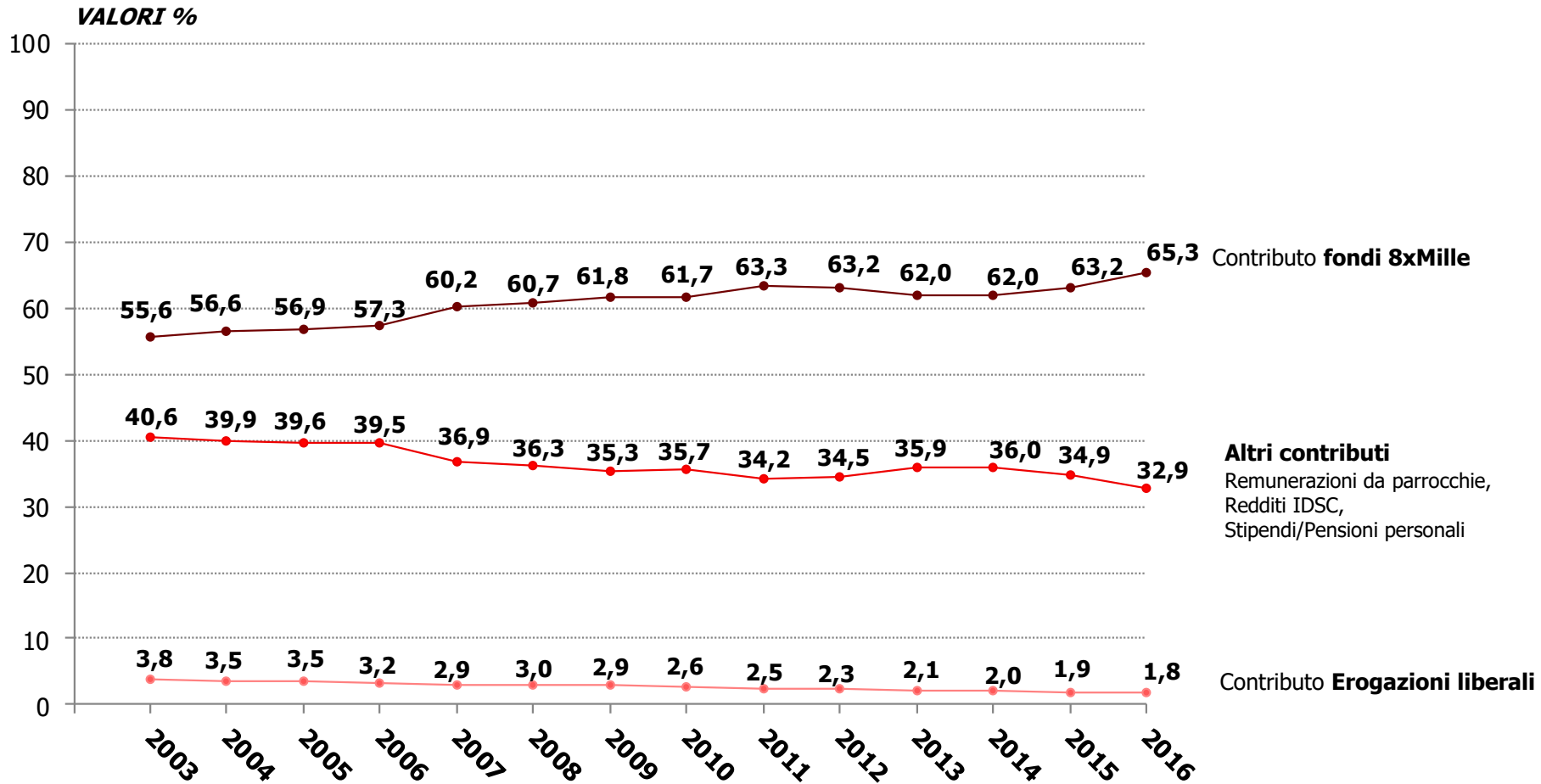
BASE: Popolazione italiana adulta



«Secondo Lei qual è la prima fonte di sostentamento dei sacerdoti?»



Fonti di sostentamento dei sacerdoti – *info esatta*



Incaricati diocesani del Sovvenire, questi sconosciuti





Volontariato o “necessariato”?

La nostra sfida

il contenuto



le persone



il contesto





Il contenuto



Parròcchia,
dal latino «vicinato», «abitare accanto»



'Fare della Chiesa la casa e la scuola della comunione'

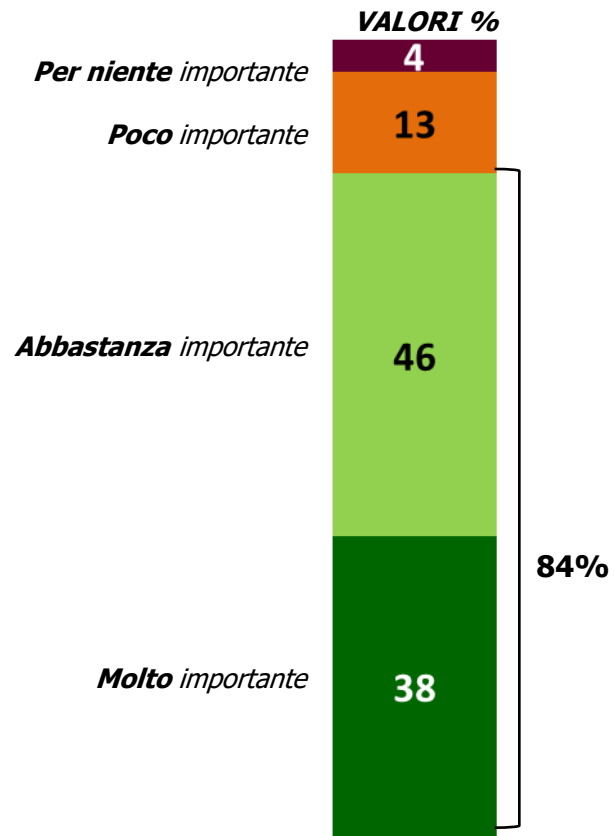
Giovanni Paolo II, Novo Millennio Ineunte, n. 43



La parrocchia è importante quasi per tutti



BASE: Popolazione italiana adulta



Domanda: «Secondo Lei quanto è importante che la parrocchia continui ad esistere nel quartiere, paese in cui vive?»

Fonte: Indagine quantitativa GfK

I pilastri che sostengono la Chiesa parrocchiale



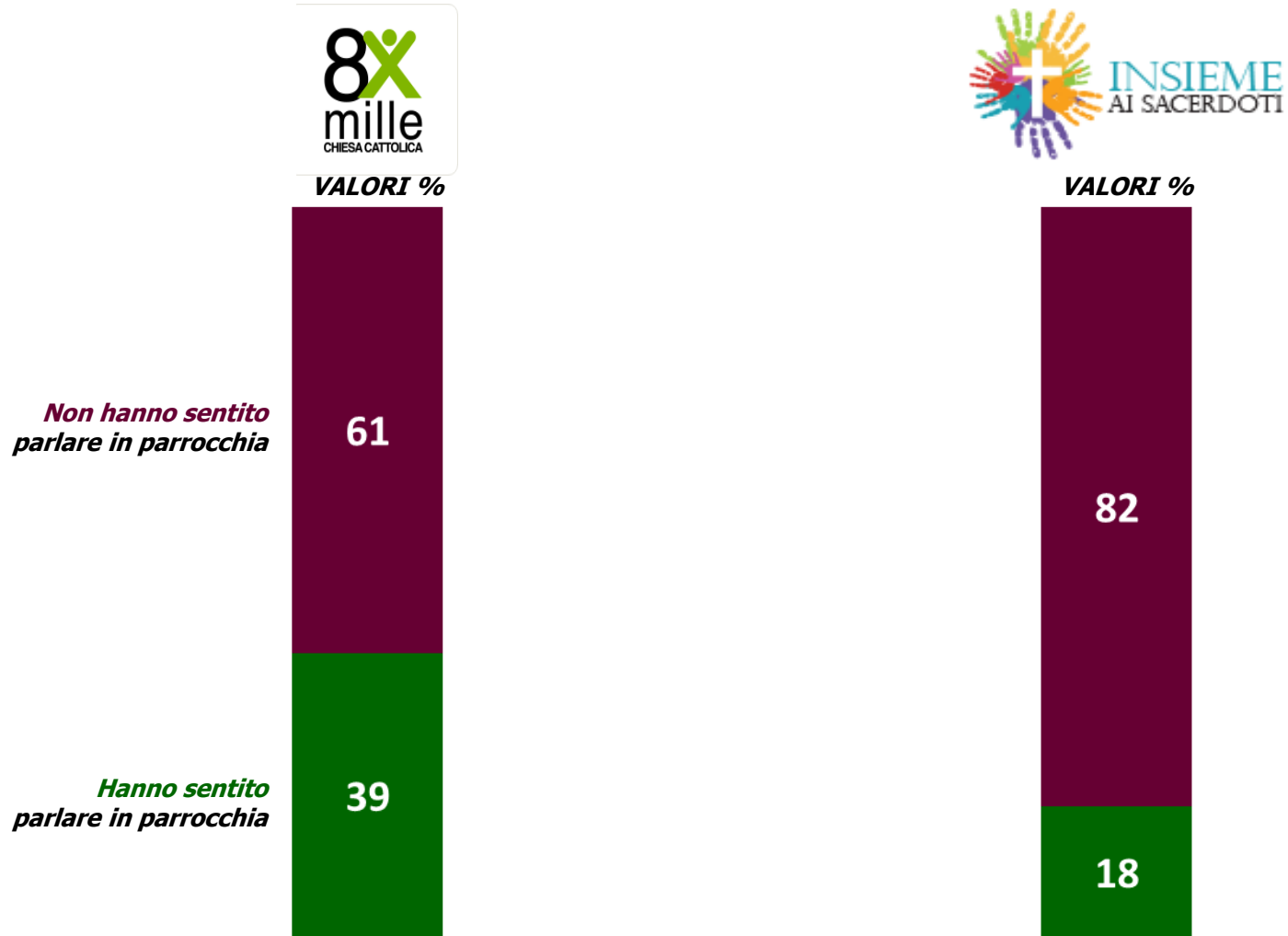
PARROCCHIA



In parrocchia senti parlare del Sovvenire? **Sì, ma poco**



BASE: Intervistati che frequentano la parrocchia



Domanda: «E' capitato nella sua parrocchia di ascoltare.....?»

Fonte: Indagine quantitativa GfK

Il tuo sacerdote parla del Sovvenire? **Sì, raramente**

BASE: Intervistati che frequentano la parrocchia



8x
mille
CHIESA CATTOLICA

VALORI %

**Non hanno sentito
alcun sacerdote in parrocchia**

80

**Hanno sentito
il sacerdote in parrocchia**

20



VALORI %

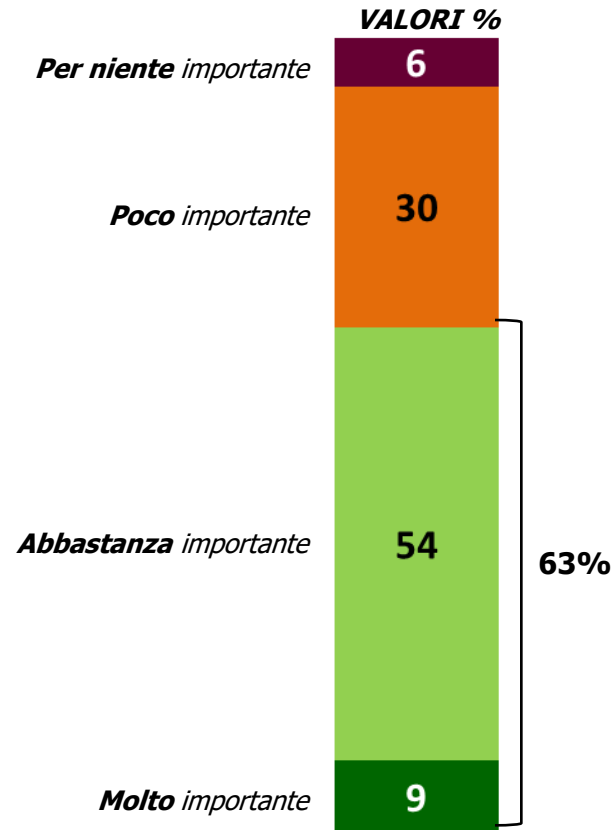
88

12

Domanda: «E' capitato di ascoltare qualche sacerdote della sua parrocchia parlare di ... ?»

Vorresti sentir parlare del Sovvenire in parrocchia? **Sì**

BASE: Intervistati che frequentano la parrocchia

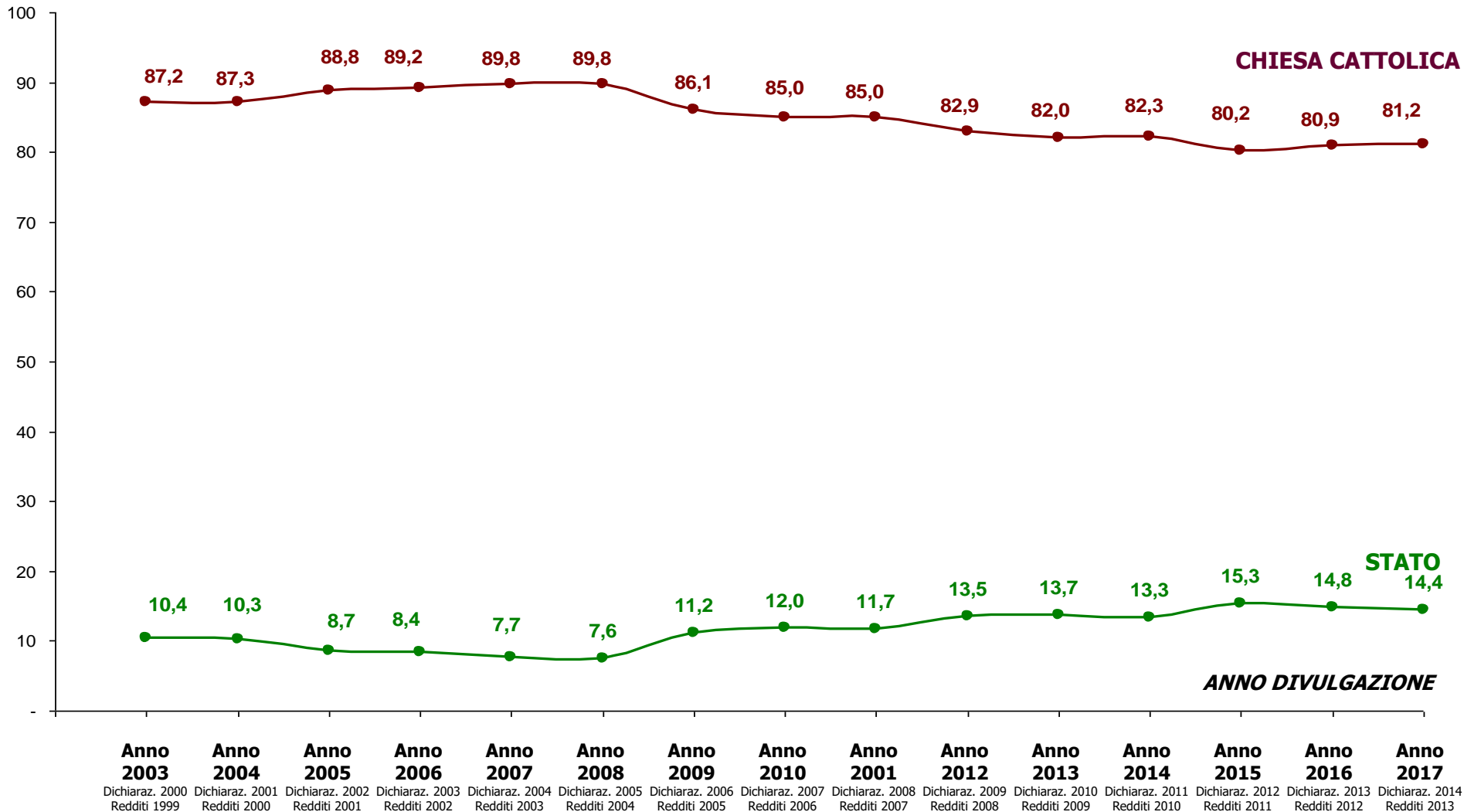


Domanda: «Quanto è importante che in parrocchia vengano organizzati degli incontri che spiegano perché è importante sostenere economicamente la Chiesa attraverso l'8xmille e le offerte per il clero?»

8xmille: la Chiesa batte lo Stato 8 a 1



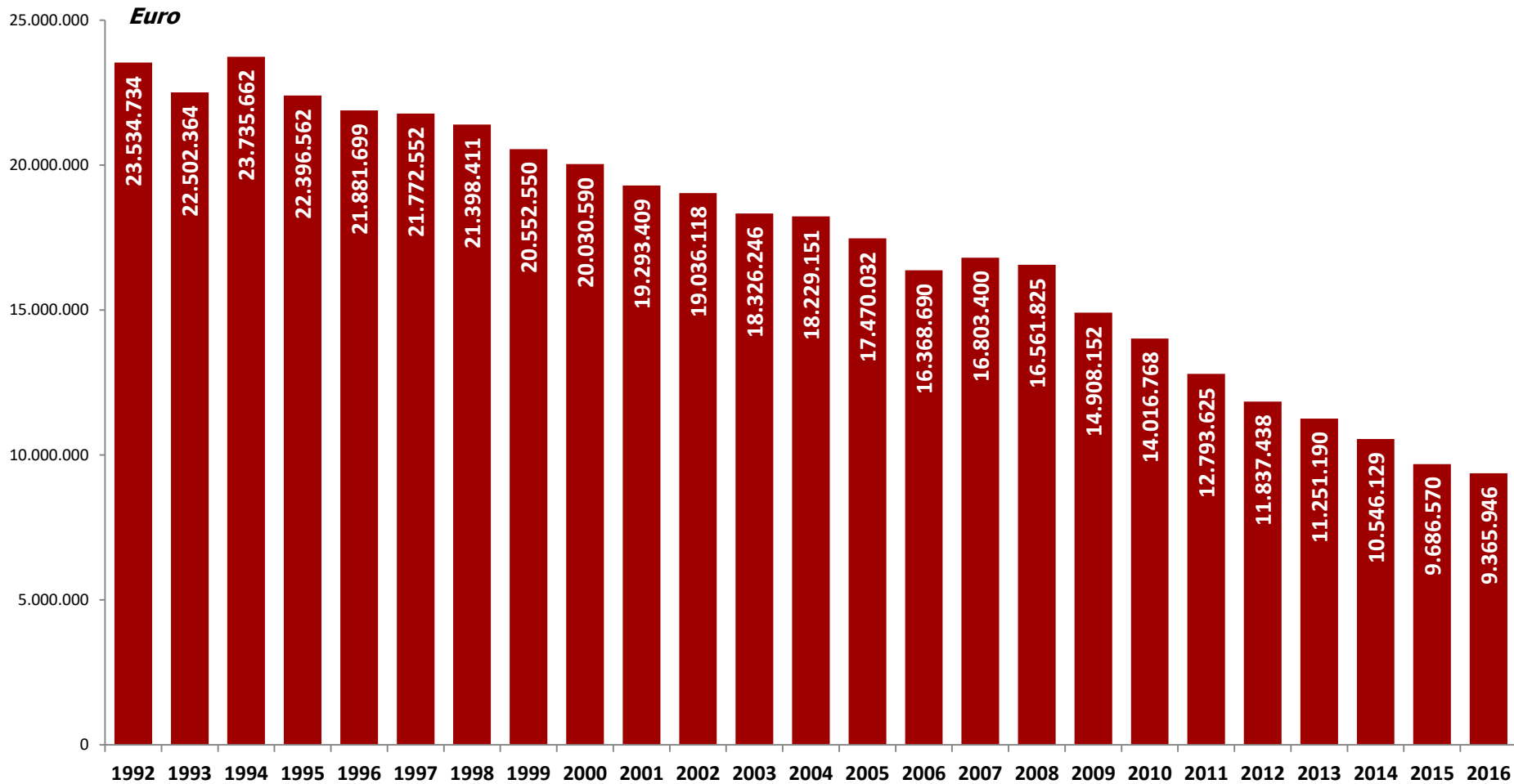
VALORI %



8xmille - I granai della speranza



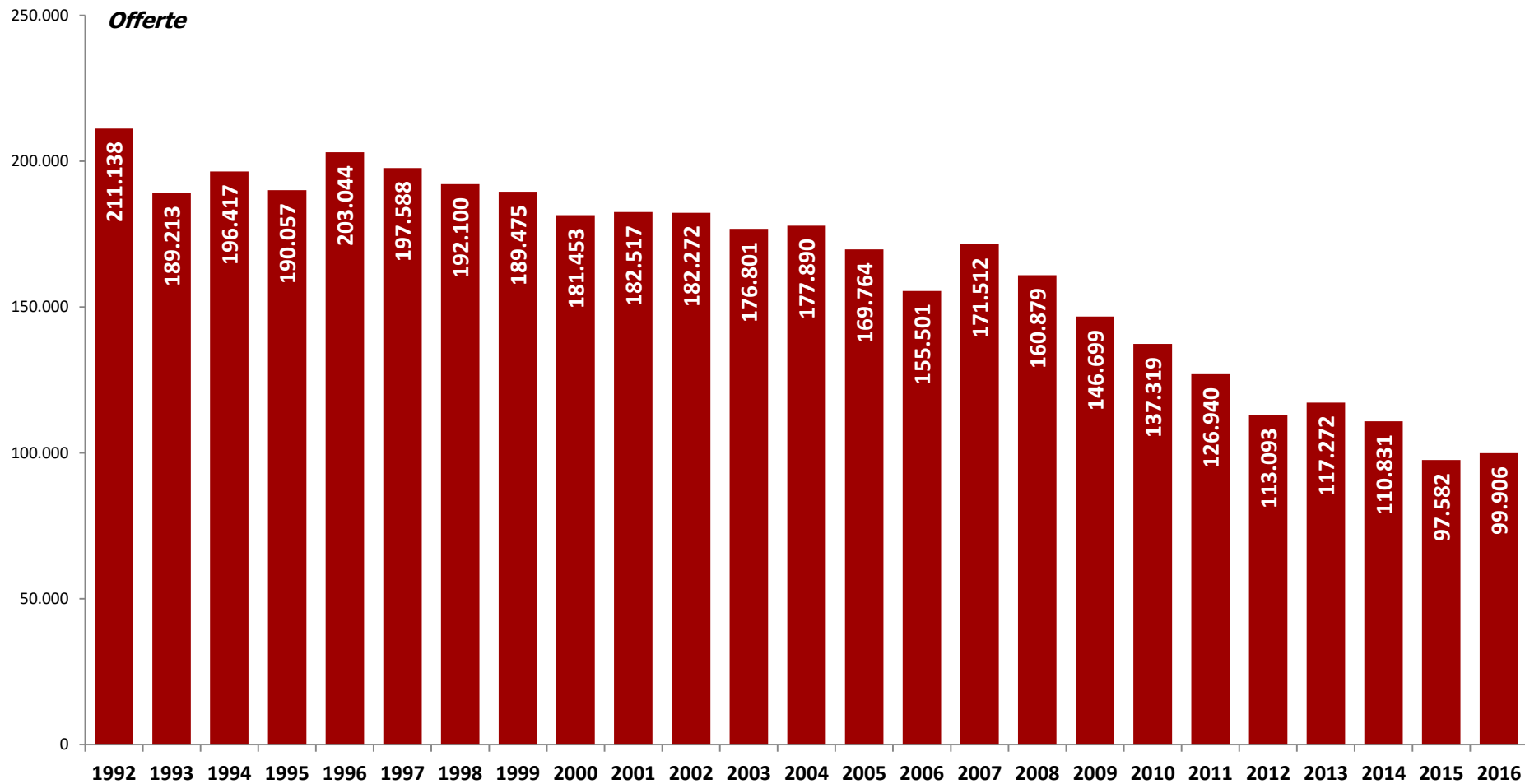
Offerte per il clero: un 2016 che fa ben sperare



Variazione rispetto l'anno precedente

-4% 7% -5% -1% -1% -1% -4% -2% -4% -1% -4% -1% -5% -7% 3% -3% -12% -6% -10% -12% -5% -10% -8% -3%

Offerte per il clero: nel 2016 cresce la partecipazione



Variazione rispetto l'anno precedente

-10% 4% -3% 7% -3% -3% -1% -4% 1% 0% -3% 1% -5% -8% 10% -6% -9% -6% -8% -11% 4% -5% -12% 2%

Il contesto

An iceberg floating in a blue ocean under a blue sky. The tip of the iceberg is visible above the water, while the much larger, submerged part is visible below the surface. The submerged part is divided into four horizontal sections by white lines, each corresponding to a type of crisis listed on the left. The text on the right is written in a bold, italicized font.

CRISI ECONOMICA
E FINANZIARIA

CRISI POLITICA
E DI LEGITTIMITA'
DELLE ISTITUZIONI

CRISI SOCIALE
E CULTURALE

CRISI AMBIENTALE

*Non un'epoca
di cambiamento,
ma un cambiamento
d'epoca*

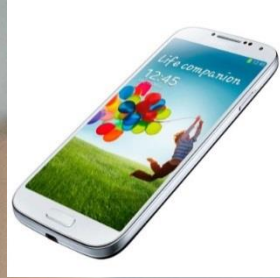
Economia della scarsità comunicativa



Economia dell'abbondanza comunicativa



Instagram



WhatsApp

You Tube
Broadcast Yourself



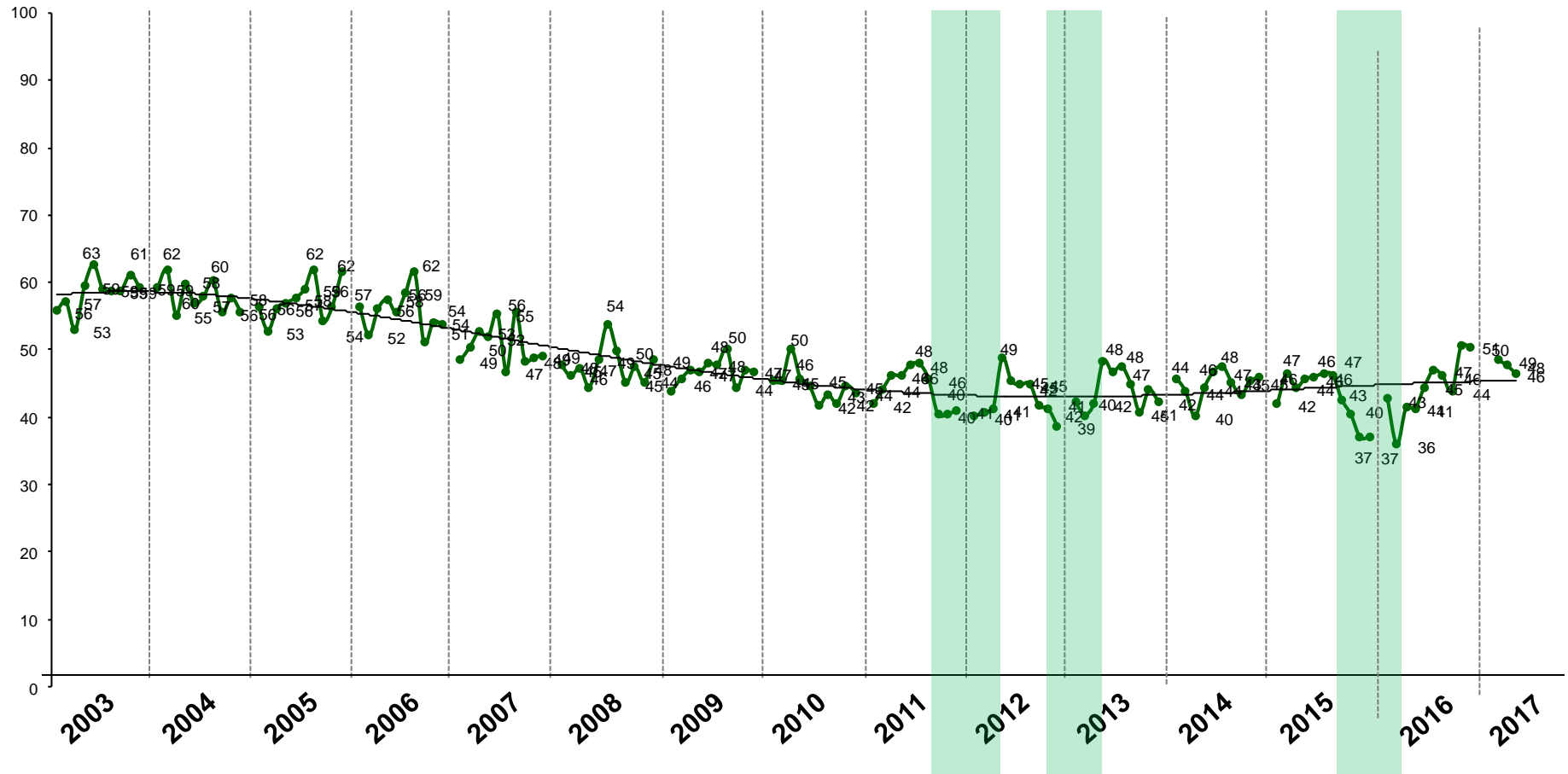
**Chiesa e mass media,
un rapporto spesso burrascoso**



Intenzione di destinare l'8xmille alla Chiesa cattolica

Se dovesse firmare oggi per destinare l'8xmille, a chi lo destinerebbe?

Valori %



Le persone





Cari amici vicini... alla Chiesa



Tradizionalisti anonimi



Buona la prima (Chiesa)



La meglio gioventù



Cari amici lontani... dalla Chiesa



Tassati e scontenti



Coerenti prima di tutto



Quelli che sperano ... in Papa Francesco

365 giorni con Papa Francesco



*Non lasciatevi rubare
la speranza!*

A white seagull is captured in flight against a clear, bright blue sky. The bird is positioned in the lower-left quadrant, with its wings fully extended. The left wing is angled upwards, while the right wing is horizontal. The seagull's head is turned towards the right, and its beak is slightly open. The feathers on the wings are detailed, showing a mix of white and light grey. The tail is visible, showing a dark patch. The overall composition is simple and clean, focusing on the bird's form and movement.

Grazie per l'attenzione